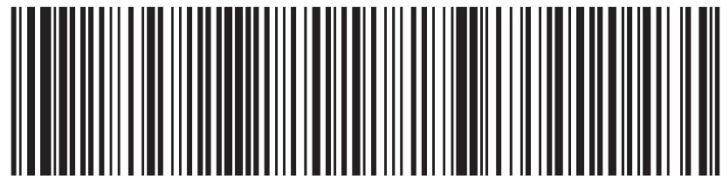


Gestro Datev Kassenarchiv Anleitung



GESTRO



POS-SYSTEME

Inhaltsverzeichnis

1. Voraussetzungen.....	3
2. Erwerb von Gestro Kassenarchivmodul.....	3
3. Kontingent bei Datev erwerben.....	3
5. Kasse mit Kassenarchiv verbinden.....	5

1. Voraussetzungen

Die Datev Kassenarchiv Funktion setzt eine Internetverbindung, Gestro_Kassenarchiv Modul und ein Kontingent bei Datev für Kassenarchiv voraus.

2. Erwerb von Gestro Kassenarchivmodul

Bitte kontaktieren Sie uns um Gestro Kassenarchiv Modul zu erwerben.

TEL/Whatsapp: 023275663050

E-Mail: info@gestro.de

3. Kontingent bei Datev erwerben

Bitte registrieren Sie Sich unter <https://meinfiskal.de/registrierung/start>

MeinFiskal Konto erstellen

Vorname*

Nachname*

E-Mail*

support@gestro.de

Passwort

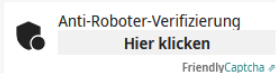
●●●●●●●●●●



Passwort Wiederholung*



Ich stimme der [AV](#) zu



Registrierung abschließen

> Sie haben bereits ein MeinFiskal Benutzerkonto? Zum Login

In Ihrem Account öffnen Sie das Kassenarchiv

Herzlich willkommen bei MeinFiskal

Fiskalisierungslösungen für die elektronische Kassenführung!

DATEV Kassenarchiv

Hier können Sie Ihre Kassendaten GoBD-konform und rechtssicher archivieren. Weiterhin können Sie Ihre Kassendaten vollautomatisiert an Ihr DATEV Kassenbuch weiterleiten.

[Zum DATEV Kassenarchiv](#)

DATEV Kassenmeldung

Hier können Sie Ihre Aufzeichnungssysteme rechtskonform und nach den Anforderungen von §146a AO beim Finanzamt an-, ab- oder ummelden. [Weitere Informationen](#)

[Zur DATEV Kassenmeldung](#)

Dort können Sie Kassenordner kaufen, jede Kasse braucht Ihren eigenen Ordner

Ihre Vorteile

- Archivierung Ihrer Kassendaten für 10 Jahre
 - GoBD-konform und revisionssicher
 - Alle Daten zur Hand im Prüfungsfall
 - Online-Zugriff von überall und jederzeit
 - 2GB Speichervolumen pro Kasse / pro Jahr
 - Automatisierte Datenweitergabe an DATEV Kassenbuch online
- (Hinweis: Die Kassen eines Kassenarchiv online Kontos können jeweils nur mit einem Unternehmensbestand in DATEV Unternehmen online verknüpft werden.)

Wie Sie bezahlen

Für die Bezahlung stehen Ihnen folgende Zahlungsarten zur Verfügung:



Vertragslaufzeit und Kündigung

Die Vertragslaufzeit ist unbefristet und verlängert sich automatisch zum 1.1. eines jeden Jahres. Eine Kündigung ist jeweils einen Monat vor Jahresende in Textform möglich.

Weitere Informationen erhalten Sie im [DATEV Hilfe-Center](#).

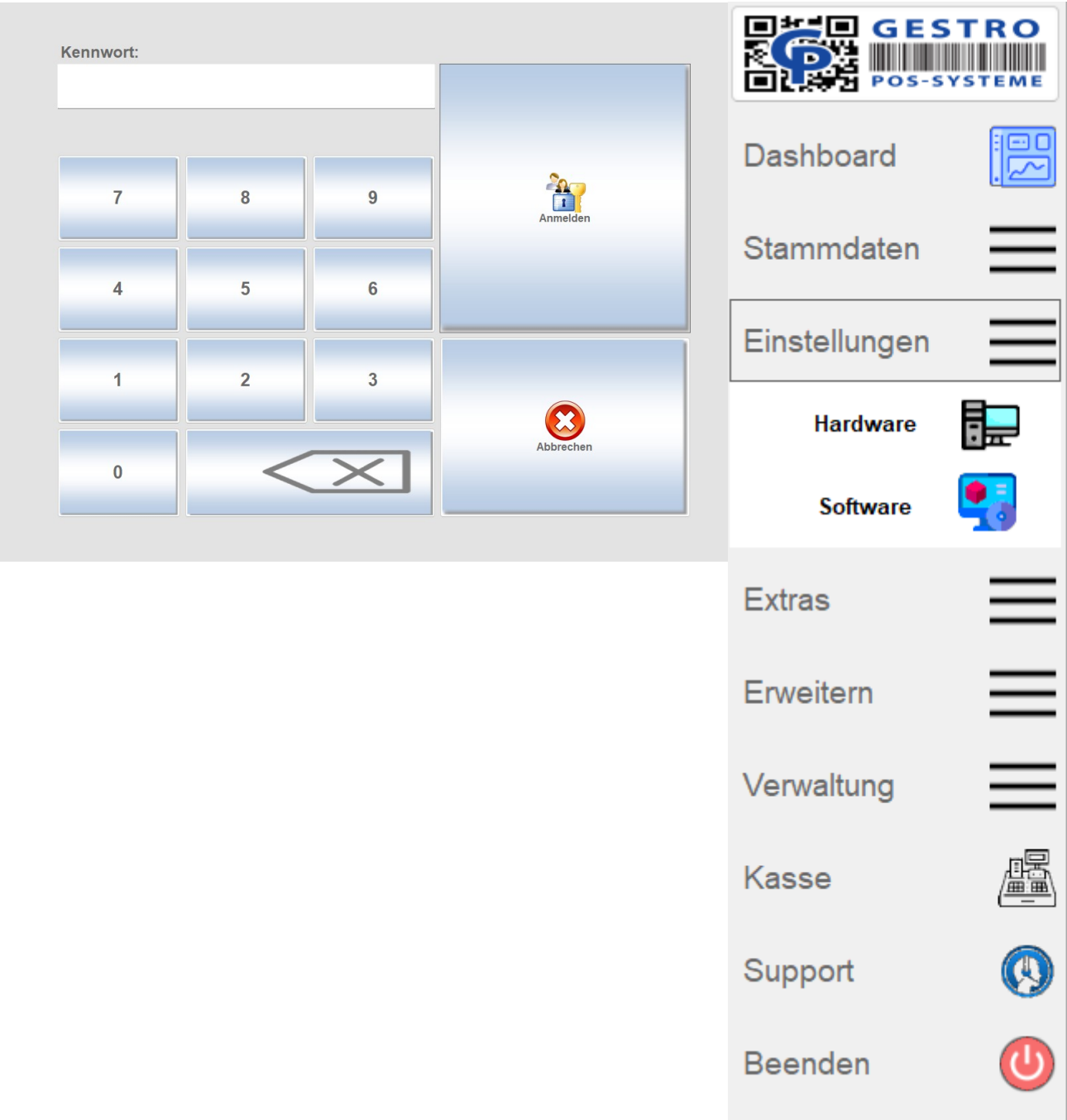
Was es kostet

- Sie zahlen pro Kasse und Monat 7,50 € (zzgl. MwSt).
- Jede angemeldete Kasse wird pro Kalenderjahr berechnet. Bei Erstanmeldungen wird der anteilige Preis für das laufende Jahr sofort fällig. In den Folgejahren wird der Preis pro Kasse jeweils am 1.1. eines Jahres im Voraus fällig.
- Sie können jederzeit weitere Kassen bestellen, die anteilig für das laufende Jahr berechnet werden.

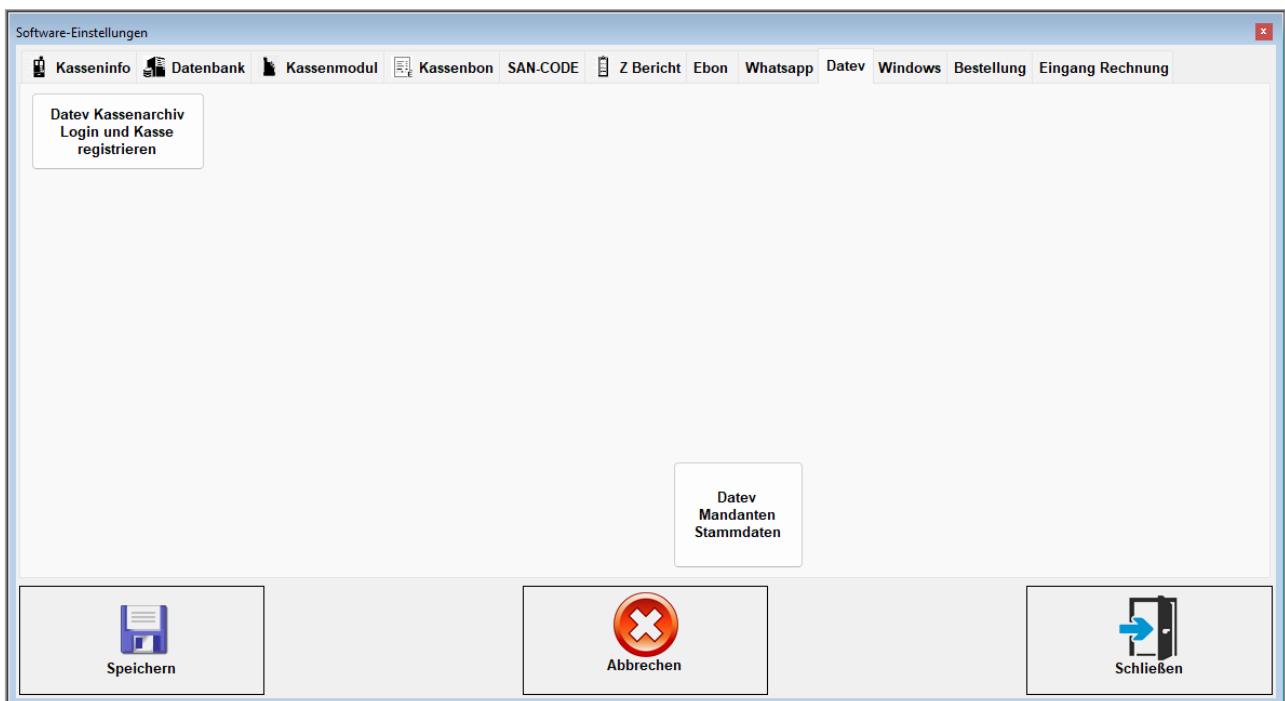
[Bestellung vornehmen](#) [Abbrechen](#)

4. Kasse mit Kassenarchiv verbinden

Öffnen Sie Gestro auf Ihrer Kasse, und klicken Sie nach dem Login auf Einstellungen



Dort klicken Sie auf Software und dann auf den Datev Reiter/Tab



Anschließend klicken Sie auf Datev Kassenarchiv Login und Kasse registrieren

Daraufhin erscheint der Datev Login,

Nach dem login

Werden alle neuen Tagesberichte und TSE Tar exporte automatisch in das Kassenarchiv übertragen

Falls Fehler auftreten sollten, wiederholen Sie Schritt 4 Kasse mit Kassenarchiv verbinden.